

COVID-19-mRNA-Impfstoff COMIRNATY®

Warenannahme und Verteilung

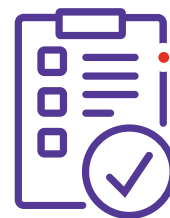


Bitte beachten Sie die aktuellen Stabilitätsdaten und die aktuelle Fachinformation.
Alle Informationen rund um das Thema Impfung finden Sie unter praxis.comirnaty.de.



1 Kühlkapazitäten einplanen

- Über die voraussichtliche Menge des eintreffenden Impfstoffs informieren
- **Ausreichende Kühlkapazitäten für Zwischenlagerung bei 2–8 °C einplanen**



2 Ware annehmen und prüfen

- Gekühlten Impfstoff in Empfang nehmen
- Zügig Unversehrtheit der Durchstechflaschen sowie Menge überprüfen
- **Beschädigte Durchstechflaschen für Rückgabe aufbewahren und an den BioNTech Kundenservice melden**



3 Haltbarkeit kontrollieren

- Ordnungsgemäße Einhaltung der Kühlkette anhand der Dokumentation überprüfen
- Verbleibende Haltbarkeit des Impfstoffs dokumentieren



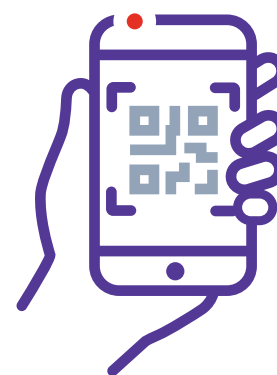
4 Impfstoff sofort kühl lagern

- Impfstoff nicht schütteln und nicht wieder einfrieren
- **Falls Impfstoff nicht sofort weitertransportiert wird: Durchstechflaschen bis zur Verteilung im Kühlschrank bei 2–8 °C lagern**



5 Verteilung

- Verteilung des Impfstoffs an die Anwender:innen
- **Transport unter Einhaltung der Kühlkette bei 2–8 °C**



QR-Code scannen und direkt die passenden Informationen finden!



Stabilitätsdaten

Wichtige Angaben zu Haltbarkeit und Transport des Impfstoffs unter praxis.comirnaty.de/produktinformation



Fachinformation

unter fachinformation.biontech.de



Gebrauchsinformation

unter packungsbeilage.biontech.de



BioNTech Kundenservice

Sie haben Fragen oder benötigen Unterstützung?
Tel: **+49 6131 9084-0**, Fax: **-2121**
(täglich 08:00–22:00 Uhr)
connect.biontech.de